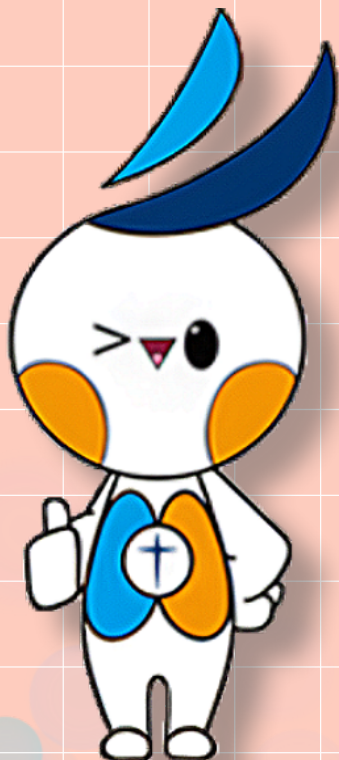


예수대학교 대학혁신사업단
JESUS UNIVERSITY

vol.2

NEWS LETTER

학생 혁신 서포터즈 JU IN CREW 3기



**예수대의 마스코트! 예람이가 소개하는
우리 대학 이모저모**

교수학습 개발센터의 모든것!

학생상담센터 대표 프로그램 알아보기!

교수학습개발센터

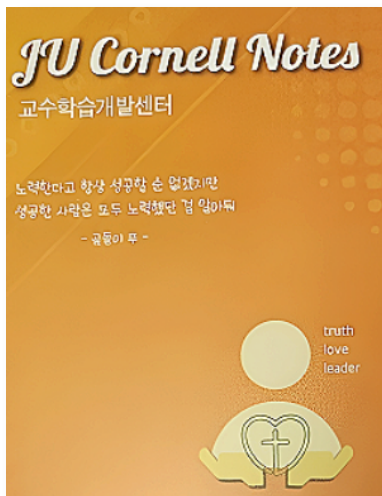
대학 혁신 사업 학생 서포터즈 JU IN CREW 3기 Vol.2

교수학습개발센터 프로그램을 소개합니다!

W. 박예진, 양은선 서포터즈

① 코넬노트 경진대회 & 자기주도학습법 공모전

자기주도학습 역량 증진 프로그램



코넬노트를 참여하면서 나의 학습능력을 증진할 수 있었던 것 같아서 매우 유익했다.

-23학번 양○○

코넬노트 오티를 들으면서 끝까지 열심히 해보아겠다고 다짐했는데, 다짐에 대한 책임감이 생겨 이번 학기 공부도 잘 마무리할 수 있었던 것 같았다.

-23학번 박○○

코넬노트 경진대회&자기주도학습법 공모전은 자기주도학습을 위해 코넬노트를 제작하고 배포하여 경진대회를 실시합니다!

코넬노트 경진대회를 통해 학생들의 효과적인 학습방법과 학습능률을 올리고 자기주도학습법을 주도하는 프로그램입니다.

코넬노트에 스스로 학습할 내용을 요약하고 구조화하며 중요한 내용을 정리하는 것을 통해 자기주도학습 역량을 높일 기회를 가질 수 있습니다.



제출기간 12. 9 (월) ~ 12. 13 (금)

선정발표 12. 19 (목) [예수대학교 홈페이지]

시상식 12. 23 (월) 켈러홀 210호

② 의사소통능력 향상 프로그램

자신감 있는 표현을 길러주는, 의사소통능력향상 프로그램

안녕하세요, 예수대학교 학생 여러분!

저희 교수학습개발센터에서 **의사소통 능력 향상 프로그램**을 시작합니다!

이 프로그램은 의사소통의 기본 원리부터 고급 기술까지 체계적으로 배우는 기회를 제공합니다. 특강과 소그룹 스피치 클래스를 통해 대화의 기초, 듣기와 말하기의 중요성, 비언어적 의사소통 기술을 익히고, 효과적인 피드백과 협상 기술도 배울 수 있습니다.

특강 일정 9.5 (목)

스피치 클래스 5회기 프로그램

내 용 설득력 있는 스피치, 피드백 주고받기, 협상 및 갈등 해결

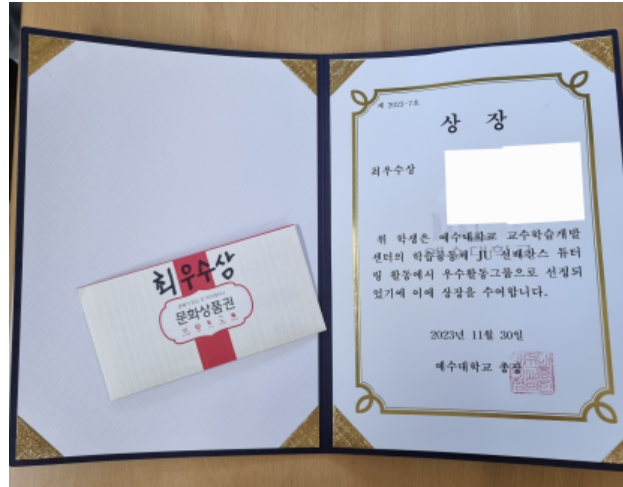
이 프로그램은 모든 학년의 학생들이 참여할 수 있으며, 실질적인 소통 기술을 연습하고 개인적인 피드백을 받을 수 있는 기회를 제공합니다. 참여를 통해 의사소통 능력을 향상시키고 자신감을 얻어 보세요!

회차	주제	일시	인원	강사
1회	· 의사소통의 이해 - 말이란 무엇인가?	09. 13(금) 11:30-13:00	25명	최민아 (민스피치 교 육연구 소 대 표)
2회	· 언어 커뮤니케이션 - 1편	09. 20(금) 11:30-13:00		
3회	· 언어 커뮤니케이션 - 2편	09. 25(수) 11:30-13:00		
4회	· 비언어 커뮤니케이션	10. 04(금) 11:30-13:00		
중간고사 기간_10월 7일(월) ~ 10월 18일(금)				
5회	· 논리적 커뮤니케이션	10. 23(수) 11:30-13:00		

자세한 일정과 신청 방법은 곧 학교 공지를 통해 안내드리겠습니다
많은 관심과 참여 부탁드립니다!

③ JU 선배찬스 튜터링

어려운 문제도 선배와 함께라면 문제없다, JU 선배찬스 튜터링



새로운 튜터링 프로그램에 참여해 보세요!
이 프로그램은 학업 성적이 우수한 선배들과 도움이 필요한 학생들이 팀을 이루어 학습을 지원하는 기회입니다.

튜터는 경험과 지식을 바탕으로 튜티에게 도움을 제공하고,
튜티는 튜터의 도움으로 학습 성과를 높일 수 있습니다

대 상

튜터 - 교과목에서 B+ 이상의 성적을 받은 2학년 이상 재학생
튜티 - 전공 및 기초 과목에서 도움을 받고 싶은 본교 재학생

모 집

튜터 1명, 튜티 2명으로 구성된 총 6팀 모집

신청기간

2024. 9. 2 (월) ~ 9. 11 (수)

선정발표

2024. 9. 12 (목) 오후 5시 [예수대학교 홈페이지]

OT

2024. 9. 13 (금) [시간과 장소 추후 공지]

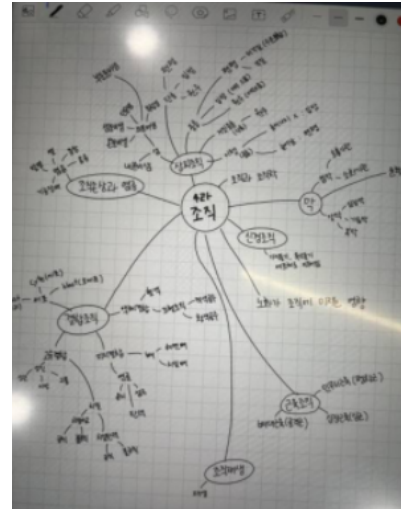
학습 능력을 향상시키고 선배와의 협업 기회를 가질수 있습니다.
지금 바로 신청해서 학습의 새로운 경험을 함께해 보세요!

④ JU 투게더 학습동아리

학습의 즐거움이 2배, JU 투게더 학습동아리

학습의 즐거움이 배가 되는 JU 투게더 학습동아리에 참여해 보세요!

JU 투게더 학습동아리는 친구들과 함께 4명에서 5명까지 팀을 만들어 공부하는 프로그램입니다. 이번 학기에는 총 8팀을 모집할 예정이에요. 전공 과목은 물론 기초 영어와 학습 능력 향상에 도움이 되는 다양한 주제를 지원받을 수 있습니다.



이 프로그램에 참여하면, 어려운 과목도 동아리와 함께라면 걱정 없고, 기초 영어와 학습 능력도 쑥쑥 향상될 거예요. 더불어, 동료들과의 협업을 통해 새로운 학습 동기와 재미를 느껴보세요!

지금 바로 팀을
꾸려서 신청해 보세요.
학습의 재미를
함께 나눠요:)

운영기간 9월~12월 (4개월 간)

신청마감 9. 11(수)

선정발표 9. 12 (목) 오후 5시
[예수대학교 홈페이지]

OT 9. 13 (금)
[시간과 장소 추후 공지]

⑤ 생각연결프레젠테이션

나의 혁신적인 생각을 펼쳐보자, 생각연결프레젠테이션 대회

생각연결프레젠테이션 대회를 개최합니다!

이 대회는 기본적이고 필수적인 의사소통 역량을 강화하고, 사회에 대한 통찰과 문제해결을 위한 융합적 사고를 바탕으로 자신의 생각을 명료하고 효과적으로 표현할 기회를 제공합니다.

팀 구성

개인 또는 2인 1팀

발표 주제

인문학, 사회과학, 자연과학, 의학, 예체능, 융합분야 중 하나를 선택하여 자유

일 시

11. 22 (금) 예정

대회에 참여하여 자신의 아이디어를 효과적으로 표현하고,
소중한 경험을 쌓아보세요!
자세한 일정과 신청 방법은 곧 공지될 예정입니다.

많은 관심과 참여를 부탁드립니다!

교수학습개발센터 김은정 전임연구원 선생님

W. 김선아, 양지한 서포터즈

Q1. 본인소개 부탁드립니다.

안녕하세요.

교수학습개발센터 김은정 전임연구원입니다.

저는 늦게 다시 공부를 시작해서 교육학 석박사과정을 마치자마자 예수대학교로 첫 부임해 왔습니다. 올해로 벌써 8년째가 되었네요.

교수지원, 매체지원, 학생지원을 위한 프로그램을 기획 및 운영하고 있습니다.



2024년 8월 인터뷰 ♡

Q

A

Q2. 교수학습개발센터는 어떤 곳인가요?

교수학습개발센터는 교수·학습능력 향상을 위한 연구와 지원을 위한 곳으로 교수지원, 교육매체지원, 학습지원 크게 세 분야로 나누어집니다.

특히 학생지원에 있어서는 재학생들에게 학습과 관련된 다양한 프로그램 및 특강을 제공하며 1:1 맞춤 학습컨설팅, 학습동아리, 튜터링과 같은 학업공동체 운영, 소수집단 학생들을 위한 맞춤형 프로그램 등을 운영합니다.

Q3. 2024년도 교수학습개발센터의 목표가 있을까요?

올해는 국가재정지원 대학으로 선정되어 대학혁신지원 사업 3년 차가 되는 해입니다.

4차 산업혁명 시대 도래로 사회와 학생들의 요구가 다각적으로 변화하고 있는 때에 1차년도에 기획하고 운영했던 프로그램들을 잘 정착시키고 내실화와 개선을 통해 학생들의 학업 목표 성취, 학업 형평성 등이 효과적으로 잘 이루어지는 것입니다.

Q4. 특별히 추천하는 프로그램이 있으실까요?

올해 지방대학활성화 사업으로 지난해 신설한 의사소통능력 향상 프로그램을 확대 편성하였습니다. 1차적으로 전체 재학생을 대상으로 의사소통능력 향상 특강을 준비하였고, 이 학생들 중 25명을 선착순으로 모집하여 5주간에 걸쳐 설득력을 높이는 스피치 클래스를 운영합니다.

이 과정은 의사소통, 스피치 자가진단, 자신의 음성 톤 찾기, 좋은 소리를 위한 바른 자세, 발표, 면접 등 체계적인 구성을 통해 매우 실제적인 시간이 될 것입니다. 마지막으로 스피치 대회를 열어 시상함으로 그동안의 수고에 대한 격려와 보답이 있습니다.

JU-투게더 학습동아리, JU 선배찬스 튜터링과 같은 동료, 선후배로 구성된 공동체 기반 창의 융합 역량 증진 학습프로그램도 매우 인기가 높고 효과가 좋은 프로그램입니다.

Q5. 평소 프로그램 사업에 대한 아이디어는 어디서 얻으시나요?

교육학 최신 동향이나, 연수, 자료 Search 등을 통한 타 대학의 사례를 살펴보기도 하지만, 가장 많이 참고하는 것은 우리 학생들의 목소리입니다. JU-SMART Club 학생들과의 기획회의를 통해서 학생들의 의견을 많이 수용하고, 프로그램 등을 통해 만나게 되는 학생들의 설문결과 등을 반영해 프로그램을 개선 및 운영합니다.

Q6. 프로그램을 진행하면서 보람을 느끼실 때는 언제인가요?

학업을 유지하는데 매우 어려움을 느끼는 친구들이 상담을 통해 어려움을 극복하고 학교에 잘 적응하고 회복되는 모습을 볼 때 가장 보람 있고, 학생들이 프로그램에 자발적으로 참여하여 프로그램을 즐기고 프로그램을 통해 성장하는 모습을 볼 때 보람있습니다.

Q7. 프로그램을 진행하면서 아쉬웠던 점이 있나요? 있다면 어떤 점이 아쉬웠나요?

우리 학교 간호학부 학생들의 수업시수가 너무 많습니다. 수업 이외의 유익하고 다양한 프로그램들에 참여하고 싶어도 시간이 맞지 않은 경우, 또 학업의 부담으로 참여할 수 없는 경우 모든 학생들의 시간을 고려하여 진행할 수 없을 때 가장 아쉽습니다.

Q8. 마지막으로 학생들에게 하고 싶은 말 있으실까요?

중고등학교 커리큘럼은 대학을 가기 위한 기계적이고 수동적인 것이었다면 대학은 자신이 선택할 수 있는 자유의 영역이 훨씬 크고 거기에 따른 책임도 자신이 져야 하기에 그만큼 성장할 수 있는 시간입니다.

자기 자신의 인생을 수동적으로 내 맡기는게 아니라, 적극적이고 능동적으로 찾아 나서는 예수대학교 학생들이 되었으면 좋겠습니다. 특히, 예수대학교라는 기독교 대학에 보내심을 받았으니 인생의 주인되신 하나님을 경험하고, 본질의 문제에 대해서도 깊이 고민하며 답을 찾는 귀한 시간이 되기를 바랍니다.

예수대학교 교수학습개발센터 : ☎ 063-230-7700