

Established in 1950

1950년 6월 1일 미국 남장로교 선교부에 의해 창립되어
100년의 역사를 향해 나아가는 예수대학교



예수대학교는 기독교 정신을 바탕으로
국제사회에서 요구하는 지도자를 육성하여
기독교의 진리와 사랑을 실현하고
국가와 인류사회의 발전에 공헌합니다.

Triple_1st 학생성장을 실현하는 대학, 예수대학교



가고 싶은 대학



머물고 싶은 대학



성취하는 대학



JESUS UNIVERSITY
예수대학교
LEARNING COMMONS

예수대학교 러닝커먼즈



프리차드홀

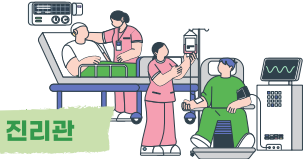
대부분 수업이 이루어지는 강의동입니다. 특별 계단참 공간에 러닝라운지가 있습니다.

- 1층 : 간호 3·4학년 대규모 강의실
- 2층 : 간호 1·2학년 대규모 강의실
- 3층 : 대규모 팀플 가능 스마트 강의실
인트로 / 클라보 / 인포라운지
- 지하 : 팀플룸, 임상실습준비실, 러닝라운지

메가에듀홀

문화를 향유하고 함께 소통할 수 있는 공간
예배와 문화예술공연, 대규모 강연이 가능한
공간입니다. 지하에는 동아리실이 있습니다.

Seel chapel / 메가에듀홀 지하라운지 / 동아리방



진리관

기초간호과학실, 가상현실을 경험하는
실습실과 간호현장 미러링 공간이 갖춰진
통합실습센터와 간호시뮬레이션 센터에서
전문성을 키웁니다.

- 1층 : 기초과학실습실 / XR classroom
- 2층 : 기본간호실습실 / 간호사실 / 자
실습실 / 건강사정실습실
- 3층 : 간호시뮬레이션 센터(JUNES)

켈러홀

- 1층 : Student Union 홀 (스터디카페 / 세미나존 / 학교식당 등)
- 2층 : Healthy Zone (피트니스센터 / 학생통합지원센터 등)
- 3층 : Student Zone (실내체육관 / Buzz룸 등 / 총학생회실 /
대의원실 / 예수대신문사 / 동아리방 등)
- 4층 : JBS방송국
- 5층 : 개방형 학습도서관 (창의융합 SPACE)



신애학사

타 지역 학생 및 통학거리가 먼 학생들에게
최대한의 편의와 최소한의 경비로 숙식을 할
수 있도록 경제적 도움을 줄 뿐만 아니라 공동
생활을 통하여 기독교정신과 협동심, 섬김의
정신을 길러, 장차 지역사회의 지도자로서의
자질과 인격 함양을 목적으로 하고 있습니다.



주차장

이용대상 : 재학생 및 교직원



도서관

등근 독서 공간과 네모난 책, 전자책이 있는
사유의 공간입니다. 다양한 교양, 전공서적을
열람 및 대출할 수 있고 구독형 전자책(부커스)을
도입하는 등 이용자 친화적 도서관을 지향하고
있습니다.



대학본부

예수대학교의 주요 업무를 담당하는 조직으로
대학의 특성화, 행정, 학사제도 등을 관리합니다.
총장실 / 교무처 / 기획처 / 학생처 /
사무처 / 역사비전관



깊이 사유하고 향유하는 공간
스스로 건강을 돌보고 소통하는 공간
실천과 경험으로 학습하는 공간

예수대학교 복합학습문화공간 세움러닝커먼즈

세움러닝커먼즈는 예수대학교 '세움인재'를 양성하기 위한
복합학습문화공간을 의미합니다.

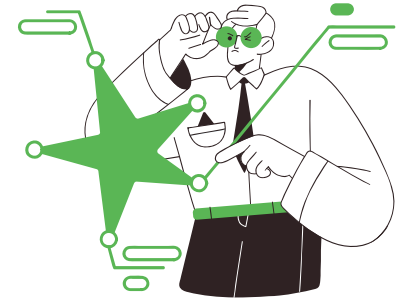


01.

세움인재

'세움인재'란?

세상을 디자인하는 창의적인 인재를 말하며
예수대학교 교육목표를 실현하고자 정립한
인재상입니다.



02.

러닝커먼즈

'러닝커먼즈'란?

전통적인 도서관의 개념을 넘어, 정보와 지식에
기반을 둔 다양한 학습환경을 제공하는 '장(場)'
으로서의 도서관 역할을 확장한 것입니다.

03.

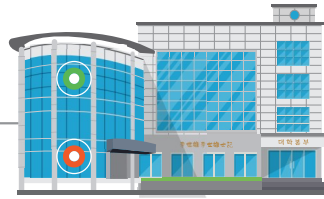
세움러닝커먼즈

'세움러닝커먼즈'란?

'세움인재' 양성을 위해 학생들의 능동적인 학습과
지식 창출을 지원하는 공간, 문화를 향유하는 도서
관이 될 것입니다. 나아가 대학의 모든 공간은 사유,
향유, 소통, 경험적 학습이 일어나는 러닝커먼즈로
변화할 것이며, 이곳에서 학생들은 건강하게 성장
하고 꿈을 이룰 것입니다.



도서관 대학본부 1층·3층



동근 독서공간과 네모난 책, 전자책이 있는 사유의 공간입니다. 다양한 교양, 전공서적을 열람 및 대출 할 수 있고 구독형 전자책(부커스)을 도입 하는 등 이용자 친화적 도서관을 지향하고 있습니다.

1F



도서관

도서관 방문을 환영합니다. 깊이있는 사유와 지식창출의 공간이 되길 바랍니다.



서가

도서관 내 다양한 교양, 전공서적을 읽을 수 있고 대여하는 곳입니다

3F



예수대학교 역사비전관

예수대학교의 과거와 현재, 미래를 보여주는 곳. 켈러홀과 프리차드홀은 어떤 역사를 간직하고 있을까요?

다양한 문화 프로그램

Cultural Program

도서관에서는 문화를 향유하고 지식창출을 지원하는 프로그램이 열립니다.



작가와의 만남 프로그램

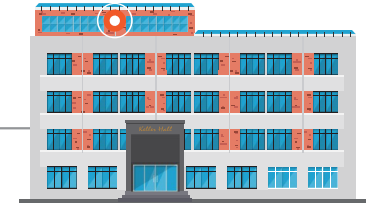


문화의 날 프로그램



전자정보박람회 프로그램

개방형 학습도서관 켈러홀 5층



창의융합 SPACE 따로 또 같이 공부하는 곳, 창의적 아이디어가 샘솟는 곳! 침과 소통이 있는 곳

5F



개방형 캐럴

캐럴(carrel)에서 '따로 또 같이' 자유롭게 공부해요



창가틈새 열람실

하늘과 산을 바라보며 명... 침과 아이디어가 샘솟는 뷰를 제공합니다.



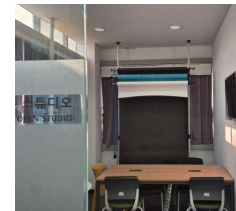
집중열람실

혼자만의 집중학습이 필요할 때 칸막이가 있는 열람실을 이용합니다.



팀플 스터디룸

팀플과 스터디, 프로젝트 제작이 가능한 방입니다



오픈 스튜디오

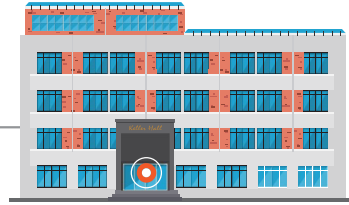
영상촬영이 필요하신가요? 오픈 스튜디오를 이용해보세요.



브레인 브레이크존

열심히 공부했어요. 빈백에서 아늑하게 쉬어요. 쉬다보면 지혜가 샘솟는답니다.

Student Union : 올 켈러홀 1층



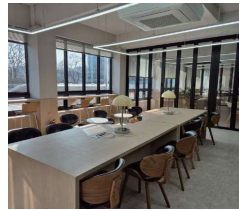
스터디카페, 소규모 세미나존, 러닝라운지, 학교식당이 있는 다기능 학습문화 공간입니다.

1F



Student Union : 올 입구

학생들이 사랑하는 공간!
Student Union : 올 입구



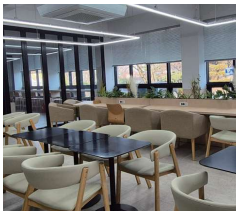
스터디 카페

팀플도 가능한
스터디 카페



스터디카페

소규모 세미나가
가능한 카페



스터디카페

공간세팅을 바꿀 수 있는
프리스페이스



러닝라운지

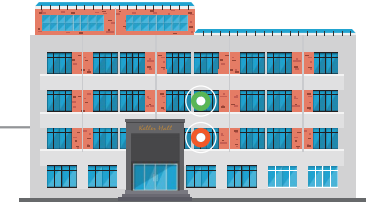
복사기, 프린터, 커피머신과
간식 자판기가 있는 러닝라운지



학교식당

즐거게 식사할 수 있는
학교식당

Healthy Zone 켈러홀 2,3층



몸도 마음도 건강한 대학생활. 웃고, 뛰면서 건강합시다! 대학생활에 도움이 필요하신가요? 학생통합지원센터는 학습, 진로, 취업, 마음 건강, 사회봉사 등 학생들의 건강하고 성공적인 대학생활을 지원하는 센터들이 있는 곳입니다.

2F



학생통합지원센터

교수학습개발센터, 학생상담센터,
취창업지원센터, 지역협력센터,
미래교육센터가 있습니다.



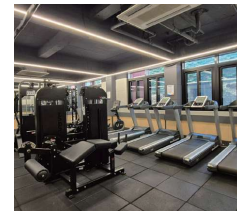
학생상담센터

마음이 힘들 때,
터놓고 얘기하고 싶을 때
도움을 요청합니다.



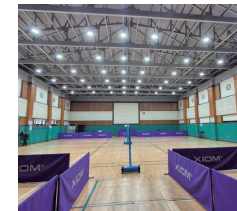
학습상담실

학습상담, 진로 및
취·창업상담과
프로그램이 열립니다.



피트니스센터

건강한 몸을 만들어보는
운동체험 학습공간
신발은 꼭 실내화로 갈아신여요.



실내체육관

배드민턴 코트에서
힘차게 점프합시다.
여기도 운동화는 필수입니다.

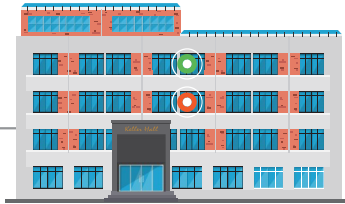


실내체육관

탁구 코트에서 신나게 게임하고
웃어봅시다. 탁구와 배드민턴을
즐기는 동아리 '스매싱'도 있습니다.

3F

Student Zone 켈러홀 3,4층



소통과 주도성을 키우는 공간 '켈러홀', 켈러홀의 3층과 4층에는 '버즈룸'과 같은 소규모 팀학습실과 총학생회, 대의원실, 예수대 신문사, JBS와 같은 학생자치기구, 동아리방들이 위치하고 있습니다.

3F

버즈(Buzz)는
'벌들이 내는 웅웅 거리는 소리'로
버즈룸은 다양한 생각을 표현하고
소통할 수 있는 공간입니다.

버즈룸 소개

다양한 생각을 표현하고
소통할 수 있는 공간입니다.



버즈룸

버즈룸1 ~ 5
(소그룹 학습실)



총학생회실

자랑스런 예수대학교
우리가 함께 만들어가요.

학생 활용 공간

3F



예수대신문사
켈러홀 311호



대의원실
켈러홀 312호



봉사
동아리 :
로타렉트 / RCY
/ J.O.S / 사계
동아리방 다수
켈러홀 3층

4F



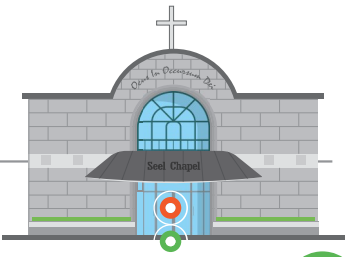
JBS방송국
켈러홀 408호

Space
For
Students

학생들을 위한 공간입니다.

메가에듀홀

문화를 향유하고 함께 소통할 수 있는 공간, 예배와 문화예술공연, 대규모 강연이 가능한 공간입니다. 메가에듀홀 지하에는 동아리방이 있습니다.



1F



Seel Chapel

문화예술공연,
대규모 강좌, 예배



지하라운지

'만남과 소통'의 공간
메가에듀홀 지하라운지

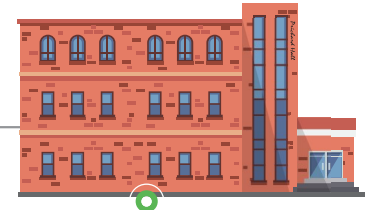
지하
기독동아리 : DSM,
베데스다 / 네비게이트,
PMC/CCC/ESF
합창·밴드 동아리 :
캔들합창단 / T&L

메가에듀홀 동아리방

다양한 동아리 활동으로
더욱 풍성한 대학생활!

프리차드홀 지식창출과 협업의 공간

프리차드홀은 대부분의 수업이 이루어지는 강의동입니다.
프리차드홀 지하는 메가에듀홀 지하층과 연결되어 있습니다.



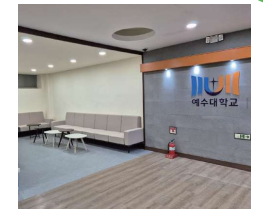
지하



템플룸



영상실습준비실

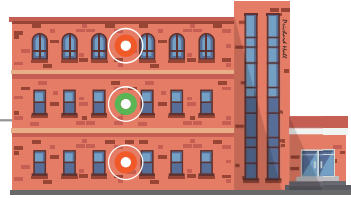


러닝라운지

메가에듀홀과 연결된 프리차드홀 지하에는
5개의 템플룸과 소규모 학습실, 영상실습 준비실이 있는 커뮤니티 옴니버스 존이 있습니다.
러닝라운지는 학습을 위한 준비공간으로 복사기, 프린터, 쉬는 시간 친구와 담소를 나눌 공간이 있습니다.

프리차드홀 지식창출과 협업의 공간

프리차드홀은 대부분의 수업이 이루어지는 강의동입니다. 층마다 계단참 공간에 러닝 라운지가 있습니다. 지식을 창출하고 심과 만남이 있는 공간, 협력과 소통의 공간이 되어줄 것입니다.



1F



인트로 라운지

(프리차드홀 1층 로비)
프리차드홀 방문자를 맞이하고 소개하는 공간입니다.



간호 3,4학년 강의실

(101호, 102호, 103호)
간호 3,4학년 강의실과 대규모 강의실이 있습니다.

2F



인포 라운지

(프리차드홀 2층 계단참)
다양한 형태의 정보를 공유하고 소통하는 아이디어 생산공간입니다.

3F



콜라보 라운지

(프리차드홀 3층 계단참)
자유로운 분위기에서 협업과 소통이 가능한 공간입니다.



대규모 팀플 강의실

(301호, 302호, 303호)
대규모 팀플이 가능한 스마트 강의실이 있습니다.

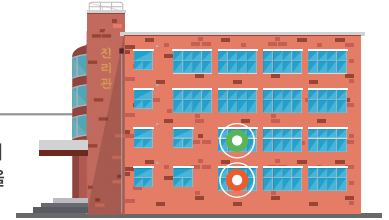


간호 1,2학년 강의실

(201호, 202호, 203호)
간호 1,2학년 강의실과 계단식 대규모 강의실이 있습니다.

진리관 실천과 경험으로 전문성을 키우는 공간

기초간호과학실험, 가상현실을 경험하는 실습실과 간호현장 미러링 공간이 갖춰진 통합실습센터, 간호시뮬레이션센터에서 예비간호사로서 전문성을 키웁니다.



1F



기초과학실습실

(진리관 101호)
해부학, 생리학 실습 등 기초간호과학 실습실입니다.



XR classroom

(진리관 102호)
AR, VR 등을 활용한 확장현실 학습공간입니다.



기본간호실습실

(진리관 2층 통합실습센터 내)
기분을 잘 갖추는게 중요! 이곳에서 간호의 기분을 배웁니다.

2F



간호사실

(진리관 2층 통합실습센터 내)
현장 미러링 간호사실입니다.



건강사정실습실

(진리관 2층 통합실습센터 내)
머리부터 발끝까지 건강사정실습실

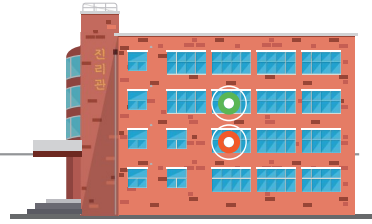


자율실습실

(진리관 2층 통합실습센터 내)
스스로 학습하여 숙련된 예비간호사로 전문성을 키우는 곳

간호시뮬레이션센터 진리관 2,3층

JUNES(Jesus University Nursing Education Simulation Center)는 간호 시뮬레이터와 현장 미러링 시스템을 갖춘 실습 공간으로, 예비 간호사들이 실무 역량과 전문성을 키울 수 있도록 설계된 교육 센터입니다. 다양한 시뮬레이션 실습을 통해 실제와 유사한 임상 실무 경험을 쌓고, 비판적 사고와 임상 수행 능력을 향상할 수 있습니다.



2F



시뮬레이션실습실(성인)

(진리관 2층 통합실습센터 내)
성인 환자 대상의 시뮬레이션
실습으로 임상 수행 능력을 키웁니다.



간호시뮬레이션센터

(진리관 3층)
다양한 시뮬레이션 실습을 통해
임상 경험을 쌓는 공간입니다.



디브리핑룸

(진리관 3층)
시뮬레이션 실습 경험을 함께
성찰하고 스스로 평가해봅니다.

3F



응급·중환자 시뮬레이션실습실

(진리관 302호)
응급 및 중환자 간호 실습을 통해
위급한 상황에서의 판단력과
대응 능력을 기릅니다.



분만 시뮬레이션실습실

(진리관 305호)
정상 분만과 고위험 분만 실습을
통해 여성건강간호의 임상수행
능력을 익힐 수 있습니다.



신생아시뮬레이션실습실

(진리관 305호)
고위험 신생아
간호 실습을 통해
신생아 집중 간호를 배웁니다.

커뮤니티가든 신애학사 옆

학생과 교직원들이 함께 텃밭에서 친환경 채소와 꽃을 키우며 땅의 소중함과 자연에 대한 감사, ESG 실천에 대해 배웁니다. 함께 건강하게 키우고 서로의 수확물을 나눌 수 있어 기쁨이 있는 곳! 예수대학교 구성원 모두와 나누는 행복을 누릴 수 있는 텃밭입니다. ESG실천동아리 '호미들'(학생), 'ESG쌈'(교직원)의 주 활동공간이기도 합니다.



커뮤니티가든

텃밭을
분양합니다.



커뮤니티가든

계절 씨앗을 뿌리고
모종도 심습니다.



커뮤니티가든

풀을 뽑고, 거름을 주며
정성들여 키웁니다.



커뮤니티가든

큰끼리 마늘꽃인데 예쁘죠?
마늘은 구워 먹을 수도 있어요.
수확의 기쁨! 나누는 행복!

